

## 資金調達

### 預金者別預金残高

(単位：百万円、%)

区 分	平成22年9月末		〈参考〉平成22年3月末	
	金 額	構成比	金 額	構成比
個人	31,341	57.2	30,762	57.3
法人	23,499	42.8	22,912	42.7
一般法人	23,237	42.3	22,846	42.6
金融機関	5	0.0	5	0.0
公共	256	0.5	61	0.1
合 計	54,840	100.0	53,675	100.0

### 預金種目別平均残高

(単位：百万円、%)

種 目	平成22年9月末		〈参考〉平成22年3月末	
	金 額	構成比	金 額	構成比
流動性預金	12,883	23.7	12,877	24.4
定期性預金	41,464	76.3	39,916	75.6
合 計	54,347	100.0	52,793	100.0

## 資金運用

### 貸出金種類別平均残高

(単位：百万円、%)

科 目	平成22年9月末		〈参考〉平成22年3月末	
	金 額	構成比	金 額	構成比
手形貸付	108	1.5	46	0.6
証券貸付	7,038	98.4	6,788	99.4
合 計	7,147	100.0	6,834	100.0

### 貸出金使途別残高

(単位：百万円、%)

区 分	平成22年9月末		〈参考〉平成22年3月末	
	金 額	構成比	金 額	構成比
運転資金	623	8.5	461	6.8
設備資金	6,703	91.5	6,329	93.2
合 計	7,327	100.0	6,791	100.0

### 貸出金金利区分別残高

(単位：百万円)

区 分	平成22年9月末	〈参考〉平成22年3月末
固定金利貸出	3,504	3,705
変動金利貸出	3,823	3,085
合 計	7,327	6,791

### 消費者ローン・住宅ローン残高

(単位：百万円、%)

区 分	平成22年9月末		〈参考〉平成22年3月末	
	金 額	構成比	金 額	構成比
消費者ローン	328	16.7	297	16.1
住宅ローン	1,636	83.3	1,553	83.9
合 計	1,964	100.0	1,851	100.0

### 貸出金業種別残高・構成比

(単位：百万円、%)

業 種 別	平成22年9月末		〈参考〉平成22年3月末	
	金 額	構成比	金 額	構成比
各種サービス	4,233	57.8	4,177	61.5
その他の産業	162	2.2	192	2.8
小 計	4,395	60.0	4,369	64.3
個人(住宅・消費・納税資金等)	2,931	40.0	2,421	35.7
合 計	7,327	100.0	6,791	100.0

(注) 取扱いの無い業種は表示を省略しております。

(注) 各計数は、単位未満を切り捨てて表示していますので、合計が一致しない場合があります。

## 資金運用

### 有価証券の時価情報

(単位：百万円)

#### ◎満期保有目的の債券で時価のあるもの

	平成22年9月末					〈参考〉平成22年3月末				
	貸借対照表 計上額	時価	差額	評価差額		貸借対照表 計上額	時価	差額	評価差額	
				うち益	うち損				うち益	うち損
国債	1,990	2,013	22	22	—	1,990	2,007	17	20	2
地方債	4,985	5,123	137	137	—	5,038	5,152	113	113	—
社債	6,177	6,253	76	107	30	7,109	7,191	82	111	28
その他	3,102	2,793	△ 308	0	308	3,503	3,096	△ 406	—	406
合計	16,255	16,184	△ 71	268	339	17,641	17,447	△ 193	244	437

- (注) 1. 時価は、基準月末における市場価格等に基づいております。  
 2. 「社債」には政府保証債、公社公団債、事業債が含まれます。  
 3. 上記の「その他」は、外国証券です。

#### ◎その他有価証券で時価のあるもの

	平成22年9月末					〈参考〉平成22年3月末				
	取得原価	貸借対照表 計上額	評価差額	評価差額		取得原価	貸借対照表 計上額	評価差額	評価差額	
				うち益	うち損				うち益	うち損
債券	9,931	10,225	293	296	2	7,777	7,830	52	71	17
国債	2,786	2,826	39	42	2	2,584	2,583	0	9	9
地方債	2,711	2,817	105	105	—	2,309	2,328	18	23	5
社債	4,433	4,581	148	148	—	2,883	2,918	35	39	3
その他	1,800	1,807	6	10	3	1,800	1,805	5	9	4
合計	11,731	12,032	300	307	6	9,578	9,636	58	81	23

- (注) 1. 時価は、基準月末における市場価格等に基づいております。  
 2. 「社債」には政府保証債、公社公団債、事業債が含まれます。  
 3. 上記の「その他」は、外国証券です。  
 4. 市場価格のある株式は保有しておりません。

### 有価証券種類別平均残高

(単位：百万円、%)

区	分	平成22年9月末		〈参考〉平成22年3月末	
		金額	構成比	金額	構成比
国	債	4,748	17.2	4,347	16.6
地	方債	7,419	26.8	6,463	24.7
社	債	10,139	36.7	9,483	36.2
株	式	0	0.0	0	0.0
外	国証券	5,298	19.2	5,832	22.3
合	計	27,605	100.0	26,127	100.0

### 金利リスク量

(単位：百万円)

	平成21年9月	平成22年3月	平成22年9月
99 % タイル値で算出	726	759	906

(注) 各計数は、単位未満を切り捨てて表示していますので、合計が一致しない場合があります。

## 特別金利商品のご案内

- 病院・診療所継承に関する資金が対象になります。

### “継 承 ロ ー ン”

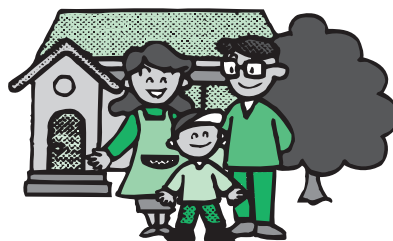
- 金利負担軽減のための借換えをお手伝い致します。

### “借 換 え ロ ー ン”

- |         |       |         |         |
|---------|-------|---------|---------|
| 1. 固定金利 | ご融資期間 | 5年以内    | 1. 000% |
|         |       | 7年以内    | 1. 200% |
|         |       | 10年以内   | 1. 400% |
| 2. 変動金利 | ご融資期間 | ※年2回見直し |         |
|         |       | 30年以内   | 1. 475% |

## お住まいづくりの応援団 いししん マイホームローン

ご好評発売中！



- ご利用できる方 : 埼玉県医師会々員で信用組合にご加入の先生。県内の病院、診療所にご勤務の先生も大歓迎。

対象地域	埼玉県内及びその近郊の物件に限る。
資金用途	住居用土地建物の取得。リフォーム。借換え資金
ご融資金額	1億円以内
ご返済期間	30年以内 据置期間1年以内
ご融資利率	変動制 1.475% (年2回見直し) 固定制 (10年) 1.800% (以降、変動制) *団体信用生命保険付の場合は+0.43%のお取扱いになります。 *3大疾病特約付団信付の場合は+0.73%のお取扱いになります。
保証料	なし
事務手数料	2万円

詳しくは担当者にお問い合わせください。

- ◎ ご融資の総額は、各種の制度を含めて『2億5千万円』の範囲です。(商品別の限度額もあります。)
- お申し込みには当組合所定の審査をさせていただきます。審査の結果によりご希望に添えない場合もございますのでご了承下さい。

22年11月1日現在の利率です。金融情勢により変更する場合がございます。

ご加入手続き、取扱商品の詳細など、お気軽にお問い合わせ下さい。

ローン担当専用 電話 048(835)2280 FAX 048(835)2292

サイタマドクターバンク

◎いししんのホームページ <http://www.stdb.co.jp>