

# いししんREPORT

平成21年度上半期 経営情報  
(平成21年9月末現在)

# 2009



埼玉県医師信用組合

## 経営情報（半期情報の開示について）

平成21年度上半期（平成21年4月1日～平成21年9月30日まで）における経営情報をお知らせいたします。

### 金融再生法開示債権及び同債権に対する保全額

（単位：百万円、％）

区	分	債権額 (A)	担保・保証等 (B)	貸倒引当金 (C)	保全額 (D)=(B)+(C)	保全率 (D)／(A)
破産更生債権及びこれらに準ずる債権	平成21年3月末	0	0	—	0	100.00
	平成21年9月末	0	0	—	0	100.00
危険債権	平成21年3月末	—	—	—	—	—
	平成21年9月末	—	—	—	—	—
要管理債権	平成21年3月末	—	—	—	—	—
	平成21年9月末	—	—	—	—	—
不良債権計	平成21年3月末	—	—	—	—	—
	平成21年9月末	—	—	—	—	—
正常債権	平成21年3月末	6,869				
	平成21年9月末	6,965				
合計	平成21年3月末	6,869				
	平成21年9月末	6,965				

（注）平成21年9月末の計数は、「金融機能の再生のための緊急措置に関する法律施行規則」第4条に規定する各債権のカテゴリーにより分類し、以下の簡便な方法により算出しております。従って、平成21年3月末の計数とは算出方法が異なるため、計数は連続していません。

（平成21年9月末の算出方法）

- 債務者区分については原則として平成21年3月末時点における自己査定による債務者区分を基準としております。ただし、4月1日から9月末までに倒産、不渡り等の客観的な事実ならびに内部格付による債務者区分の変更等のあった債務者については、当組合の定める基準に基づく債務者区分見直し後の債務者区分によっております。
- 「破産更生債権及びこれらに準ずる債権」の金額は、債務者区分でいう破綻先及び実質破綻先に該当する債務者に対する債権の合計です。
- 「危険債権」の金額は、債務者区分でいう破綻懸念先に該当する債務者に対する債権の合計です。
- 「要管理債権」の金額は、債務者区分でいう要注意先に該当する債務者に対する債権のうち、貸出条件を緩和している債権及び3か月以上延滞している債権の合計です。
- 「正常債権」の金額は、債務者の財務状態及び経営成績に特に問題がない債権であり、「破産更生債権及びこれらに準ずる債権」、「危険債権」、「要管理債権」以外の債権の合計です。

### 損益の状況

（単位：百万円）

区	分	平成21年9月末
業 務 純 益		118
経 常 利 益		117
当 期 純 利 益		82

### 金利リスク量

（単位：百万円）

区	分	平成21年9月末	平成21年3月末
99%タイトル値で算出		726	645

### 自己資本比率（国内基準）

（単位：％）

	平成21年9月末	〈参考〉平成21年3月末
自 己 資 本 比 率	27.48	26.90

### 預金・貸出金の状況

（単位：百万円）

区	分	平成21年9月末	〈参考〉平成21年3月末
預 金 残 高		53,200	51,620
貸 出 金 残 高		6,868	6,766

（注）各計数は、単位未満を切り捨てて表示していますので、合計が一致しない場合があります。

## 貸出金業種別残高・構成比

(単位：百万円、%)

業種別	平成21年9月末		〈参考〉平成21年3月末	
	金額	構成比	金額	構成比
製造業	—	—	—	—
農業	—	—	—	—
林業	—	—	—	—
漁業	—	—	—	—
鉱業	—	—	—	—
建設業	—	—	—	—
電気・ガス・熱供給・水道業	—	—	—	—
情報通信業	—	—	—	—
運輸業	—	—	—	—
卸売業、小売業	—	—	—	—
金融・保険業	—	—	—	—
不動産業	—	—	—	—
各種サービス	4,291	62.5	4,183	61.8
その他の産業	196	2.9	213	3.1
<b>小計</b>	<b>4,488</b>	<b>65.4</b>	<b>4,396</b>	<b>65.0</b>
地方公共団体	—	—	—	—
雇用・能力開発機構等	—	—	—	—
個人(住宅・消費・納税資金等)	2,379	34.6	2,369	35.0
<b>合計</b>	<b>6,868</b>	<b>100.0</b>	<b>6,766</b>	<b>100.0</b>

## 有価証券の時価情報

(単位：百万円)

### ◎満期保有目的の債券で時価のあるもの

	平成21年9月末					〈参考〉平成21年3月末				
	貸借対照表計上額	時価	差額	うち益	うち損	貸借対照表計上額	時価	差額	うち益	うち損
国債	1,989	2,010	21	23	2	2,188	2,190	1	21	19
地方債	5,342	5,453	110	110	—	5,447	5,497	50	59	9
社債	7,514	7,578	64	115	51	7,862	7,846	△15	73	89
その他	4,104	3,653	△451	—	451	4,203	3,801	△402	0	402
<b>合計</b>	<b>18,951</b>	<b>18,696</b>	<b>△254</b>	<b>249</b>	<b>504</b>	<b>19,702</b>	<b>19,336</b>	<b>△365</b>	<b>154</b>	<b>520</b>

### ◎その他有価証券で時価のあるもの

	平成21年9月末					〈参考〉平成21年3月末				
	取得原価	貸借対照表計上額	評価差額	うち益	うち損	取得原価	貸借対照表計上額	評価差額	うち益	うち損
国債	2,283	2,279	△4	6	10	2,282	2,229	△53	—	53
地方債	1,182	1,203	21	21	—	311	311	0	0	0
社債	2,174	2,210	36	37	1	199	200	1	1	0
その他	1,800	1,760	△39	5	45	2,100	1,981	△118	4	123
<b>合計</b>	<b>7,441</b>	<b>7,453</b>	<b>12</b>	<b>69</b>	<b>56</b>	<b>4,894</b>	<b>4,723</b>	<b>△171</b>	<b>5</b>	<b>177</b>

## 地域貢献活動 (平成21年4月～9月まで)

当組合は、埼玉県医師会の会員を組合員とする業域信用組合であり、組合員がお互いに助け合い、発展していくという相互扶助の理念に基づき運営されている協同組合組織の金融機関です。

金融業務を通じて組合員の医業経営に関する事業の発展に寄与しており、ひいては地域住民の医療及び健康管理にも貢献しております。

## トピックス (平成21年4月～9月まで)

### (※上記、地域貢献活動以外の出来事の紹介。)

平成21年6月 第46期通常総代会開催

(注) 各計数は、単位未満を切り捨てて表示していますので、合計が一致しない場合があります。

## 特別金利商品のご案内

○診療所継承に関する資金が対象になります。

### “診療所継承ローン”

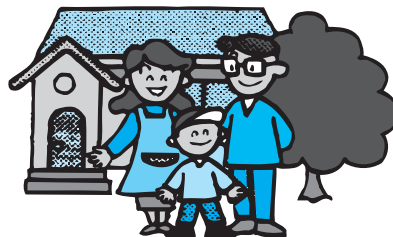
○金利負担軽減のための借換えをお手伝い致します。

### “借換えローン”

- |         |              |       |         |
|---------|--------------|-------|---------|
| 1. 固定金利 | ご融資期間        | 5年以内  | 1. 300% |
|         |              | 7年以内  | 1. 500% |
|         |              | 10年以内 | 1. 700% |
| 2. 変動金利 | ※年2回見直し      |       |         |
|         | ご融資期間        | 30年以内 | 1. 775% |
| 3. その他  | ご発展ローンに準じます。 |       |         |

## お住まいづくりの応援団 いししん マイホームローン

ご好評発売中！



●ご利用できる方 : 埼玉県医師会々員で信用組合にご加入の先生。県内の病院、診療所にご勤務の先生も大歓迎。

対象地域	埼玉県内、及びその近郊の物件に限る。
資金用途	住居用土地建物の取得。リフォーム。借換え資金
ご融資割合	所要資金の90%以内
ご融資金額	1億円以内
ご返済期間	30年以内 据置期間1年以内
ご融資利率	変動制 1. 775% (年2回見直し) 固定制 (10年) 2. 100% (以降、変動制) * 団体生命保険付の場合は+0.43%のお取扱いになります。
保証料及び事務手数料	保証料 ゼロ 事務手数料 2万円

◎ ご融資の総額は、各種の制度を含めて『2億5千万円』の範囲です。  
お申込みに際しては当組合所定の審査をさせていただきます。結果によりご希望に沿えない場合も  
ございますのでご了承下さい。  
又、利率については21年11月1日現在の利率です。金融情勢により変更する場合がございます。

ご加入手続き、取扱商品の詳細など、お気軽にお問い合わせ下さい。  
ローン担当専用 電話 048(835)2280 FAX 048(835)2292

◎いししんのホームページ <http://www.stdb.co.jp>

サイタマドクターバンク